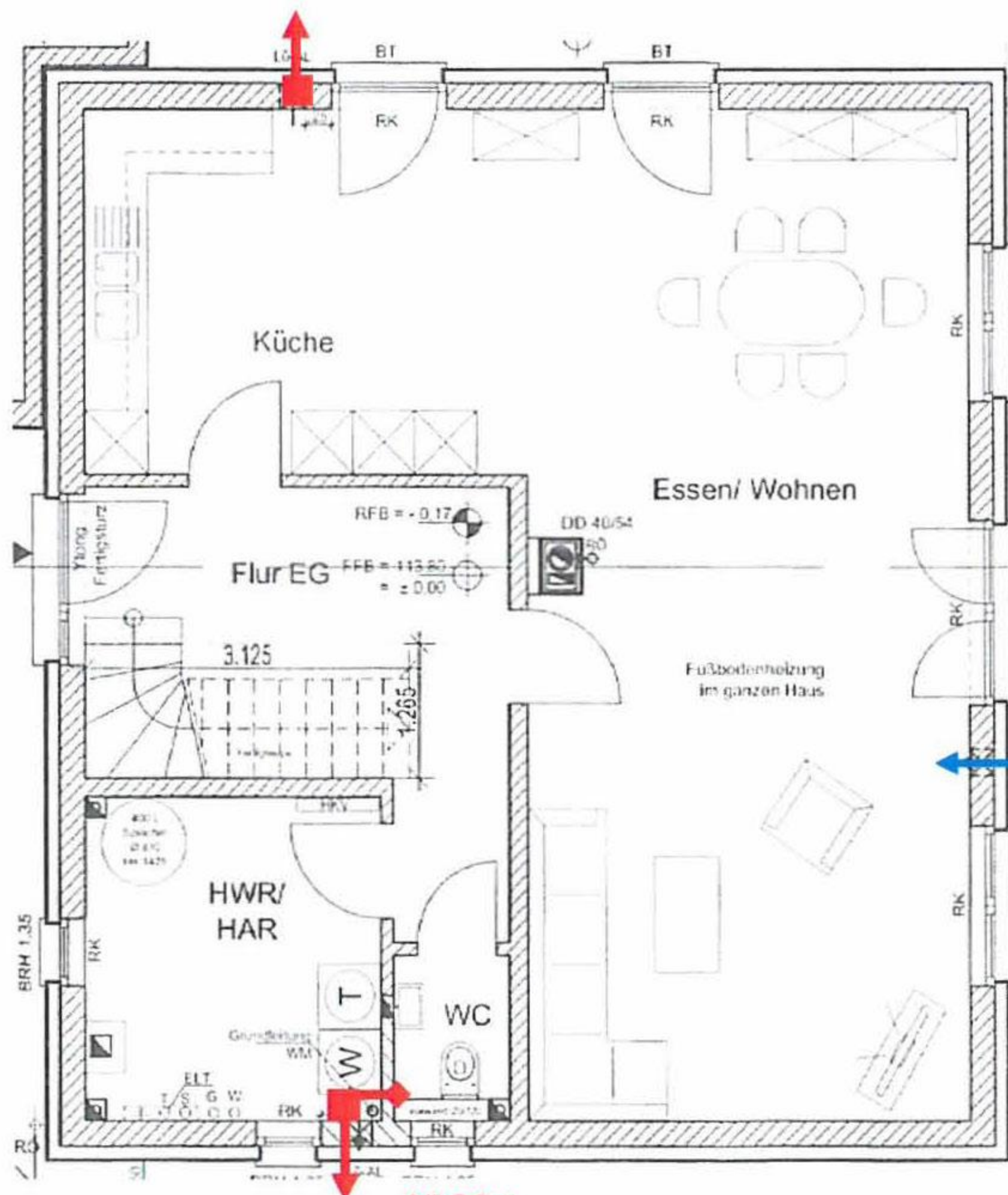


Bei Einbau einer raumluftabhängigen Feuerstätte darf der Unterdruck einen Wert von 4 Pa nicht überschreiten. Daher müssen in diesem Fall zwei zusätzliche ALD eingebaut werden (bei $n_{50} = 1,0$ 1/h). Vom Schornsteinfeger kann zusätzlich ein Sicherheits-Unterdruckwächter gefordert werden, der die Lüftungsgeräte abschaltet, wenn der Grenzwert von 4 Pa überschritten wird. Ohne Feuerstätte oder mit raumluftunabhängiger Feuerstätte (mit entsprechender Zulassung des DIBt) muss nichts weiter beachtet werden.

Grundriss Erdgeschoss

**3/UP-AS17,5 +
V30/60**
(30 m³/h)
270 x 270 mm
und Blende mit
262 x 262 mm



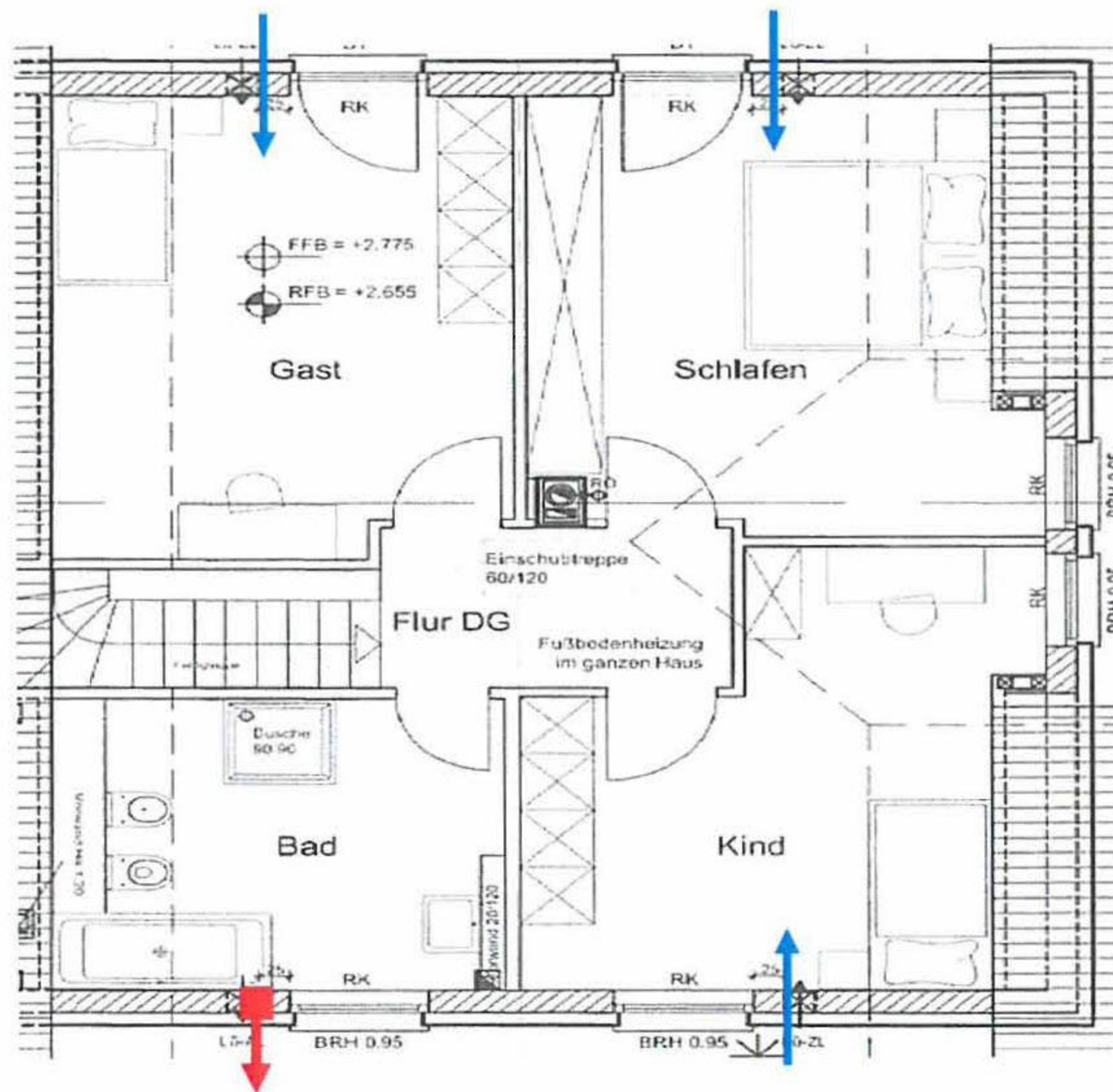
ALD36,5
Einbau
seitlich oben
neben dem
Fenster

**3/LS2 +
KL2 30/60+
9/JZ365+**
(30/60 m³/h)
schaltbar aus WC

Grundriss Obergeschoss

ALD36,5
Einbau
seitlich oben
neben dem
Fenster

ALD36,5
Einbau
seitlich oben
neben dem
Fenster



**3/UP-AS17,5 +
V30/60**
(30/60 m³/h)
schaltbar
270 x 270 mm
und Blende mit
262 x 262 mm

ALD36,5
Einbau
seitlich oben
neben dem
Fenster